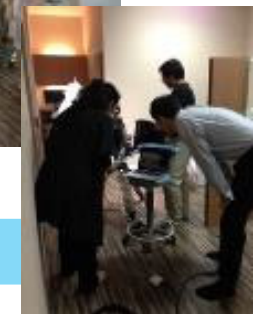


香盤表
(撮影時間 ; 9 : 00 ~ 19 : 30)

項目	内容	撮影時間	備考
0.0	オープニング	00:00-00:10	
0.1	メンテナンスの重要性	00:10-00:20	
0.2	メンテナンスの種類	00:20-00:30	
0.3	メンテナンスの手順	00:30-00:40	
0.4	メンテナンスの頻度	00:40-00:50	
0.5	メンテナンスの注意点	00:50-01:00	
0.6	メンテナンスの準備	01:00-01:10	
0.7	メンテナンスの開始	01:10-01:20	
0.8	メンテナンスの進行	01:20-01:30	
0.9	メンテナンスの完了	01:30-01:40	
0.10	メンテナンスの確認	01:40-01:50	
0.11	メンテナンスの終了	01:50-02:00	
0.12	メンテナンスのまとめ	02:00-02:10	
0.13	メンテナンスのアドバイス	02:10-02:20	
0.14	メンテナンスのまとめ	02:20-02:30	
0.15	メンテナンスのまとめ	02:30-02:40	
0.16	メンテナンスのまとめ	02:40-02:50	
0.17	メンテナンスのまとめ	02:50-03:00	
0.18	メンテナンスのまとめ	03:00-03:10	
0.19	メンテナンスのまとめ	03:10-03:20	
0.20	メンテナンスのまとめ	03:20-03:30	
0.21	メンテナンスのまとめ	03:30-03:40	
0.22	メンテナンスのまとめ	03:40-03:50	



絵コンテ台本 A 4 28頁



撮影風景

依頼内容・目的・お客さまの声

長田電機工業様では初めてのメンテナンス映像という事で、22項目に亘る歯科医院で行う個々のメンテナンスを映像制作させて頂きました。従来は印刷物によるメンテナンスマニュアルをユニット機器購入時にお渡ししていたようですが、細かく伝えるには明らかに映像の方が分かりやすく、日々の事ですので、分からなくなった時はタブレットなどで見ながらのメンテナンスが可能となり、行う側に立ったとても役立つ映像が出来ました。お客様からは他の医療機器でも、今回のようなメンテナンス映像制作を今後計画していきます、と高評価を頂きました。



メンテナンス ; 22項目 映像尺 ; 12分