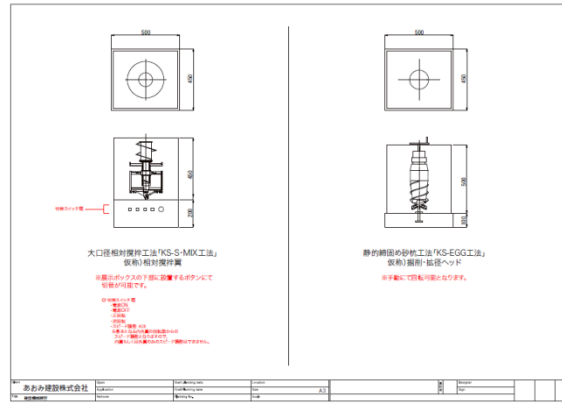
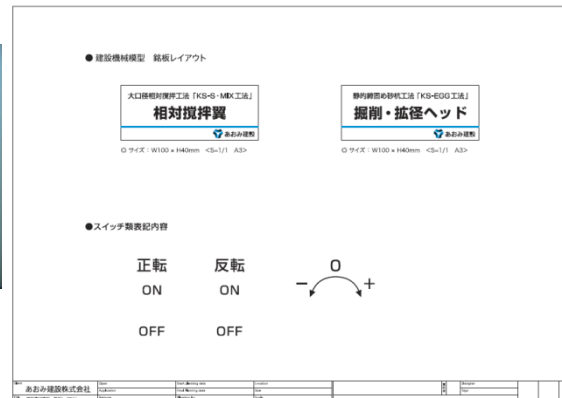
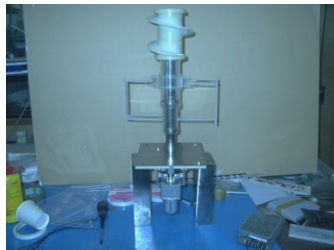
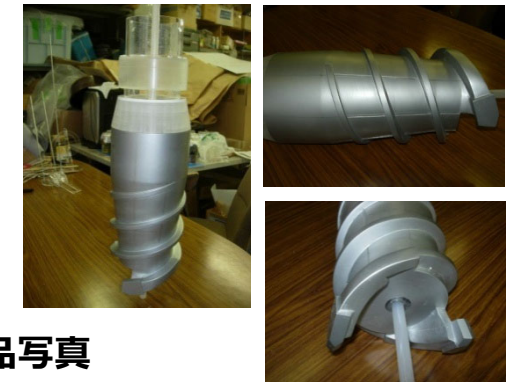


実物写真



実物写真



完成品写真



完成品写真

w450d450h500の亚克力ケース内に納めた『展示会用の駆動模型』です。本物は地中深く1000m以上を掘削していく先端部になります。

eggという掘削のための先端部になります。卵型をしていますので、eggという名称になっています。これは手動となります。先ほどの先端部もリアルに再現されていますが、これもとてもリアルに製作されています。

搬送用 木箱

